



# Beslissen in jeugdzorg in Vlaanderen

*Johan Vanderfaeillie, Bert Van Puyenbroeck & Frank Van Holen*



VRIJE  
UNIVERSITEIT  
BRUSSEL

## INHOUD

Achtergrond

Onderzoeksvragen

Methode

Resultaten

Discussie en conclusie

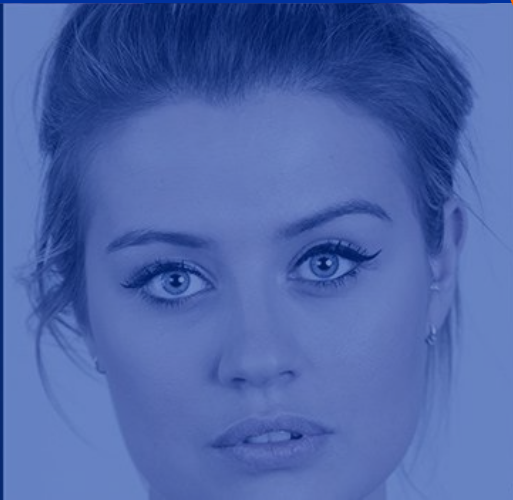
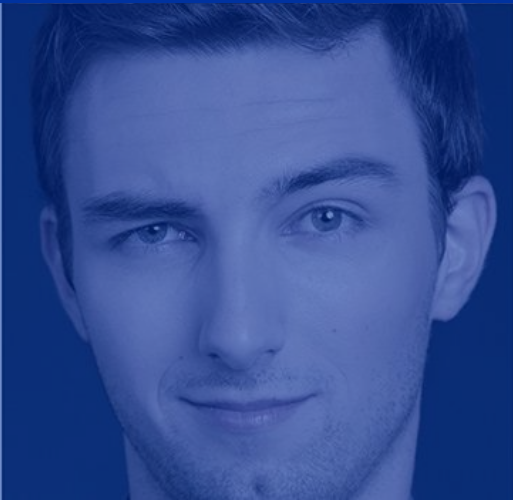
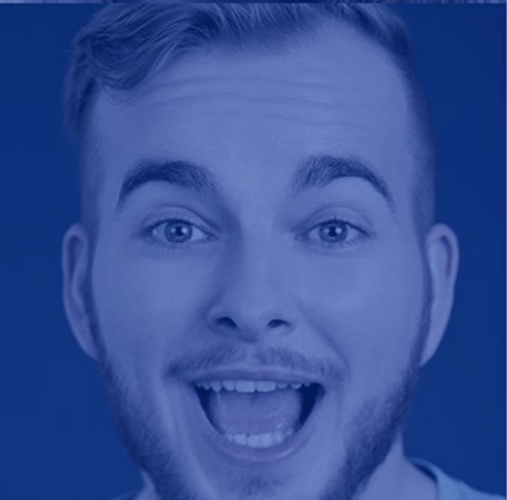


HET DENKEN MAG ZICH  
NOOIT ONDERWERPEN.





**ACHTERGROND**



## BESLISSING VAN EEN UITHUISPLAATSING

Ondanks alle positieve aandacht voor opvoedingsondersteuning en contextbegeleiding is een aantal gevallen een uithuisplaatsing (voor korte op lange periode) noodzakelijk

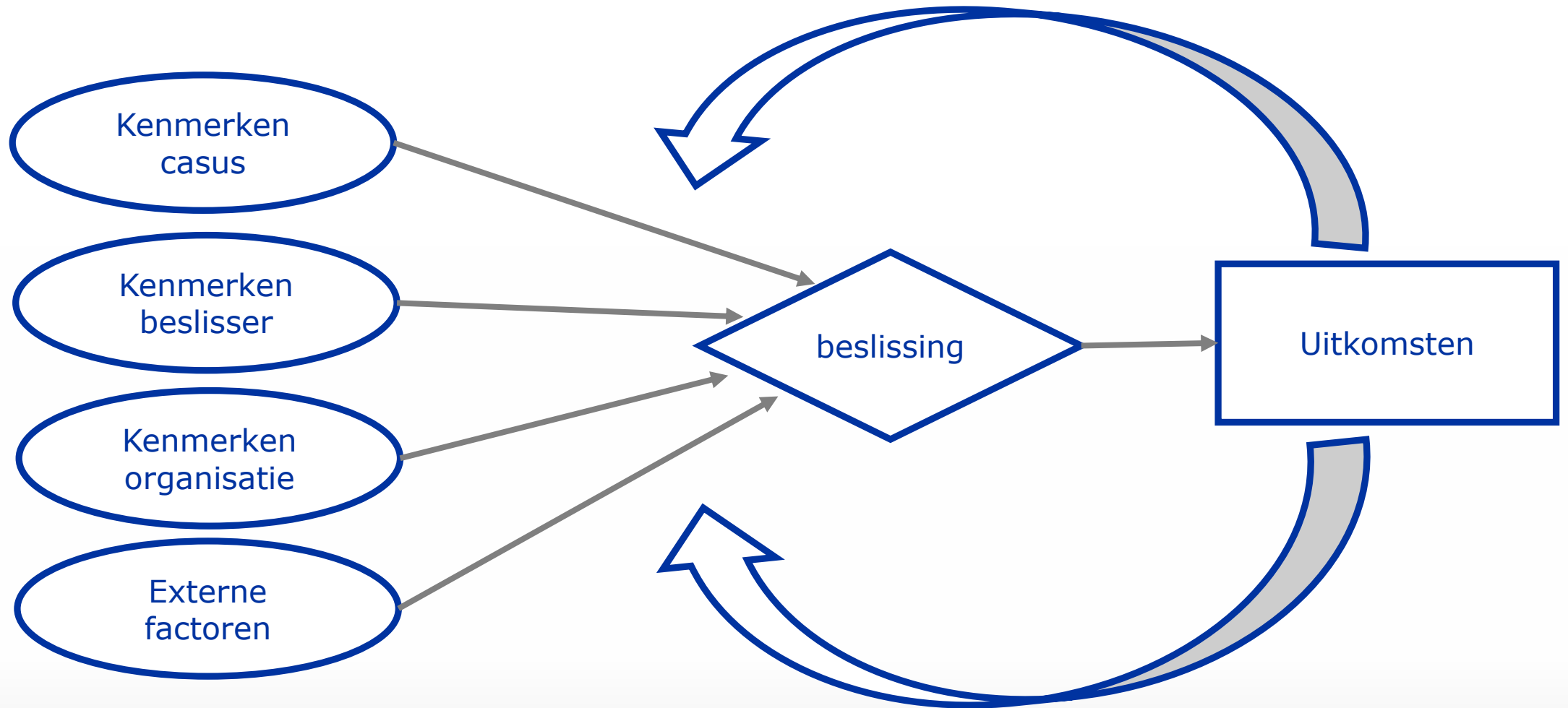
Deze beslissing heeft een grote impact en is zeer complex

Internationaal wordt gewezen op een gebrek aan overeenkomst en consistentie inzake uithuisplaatsingen (Britner & Mossler, 1992)

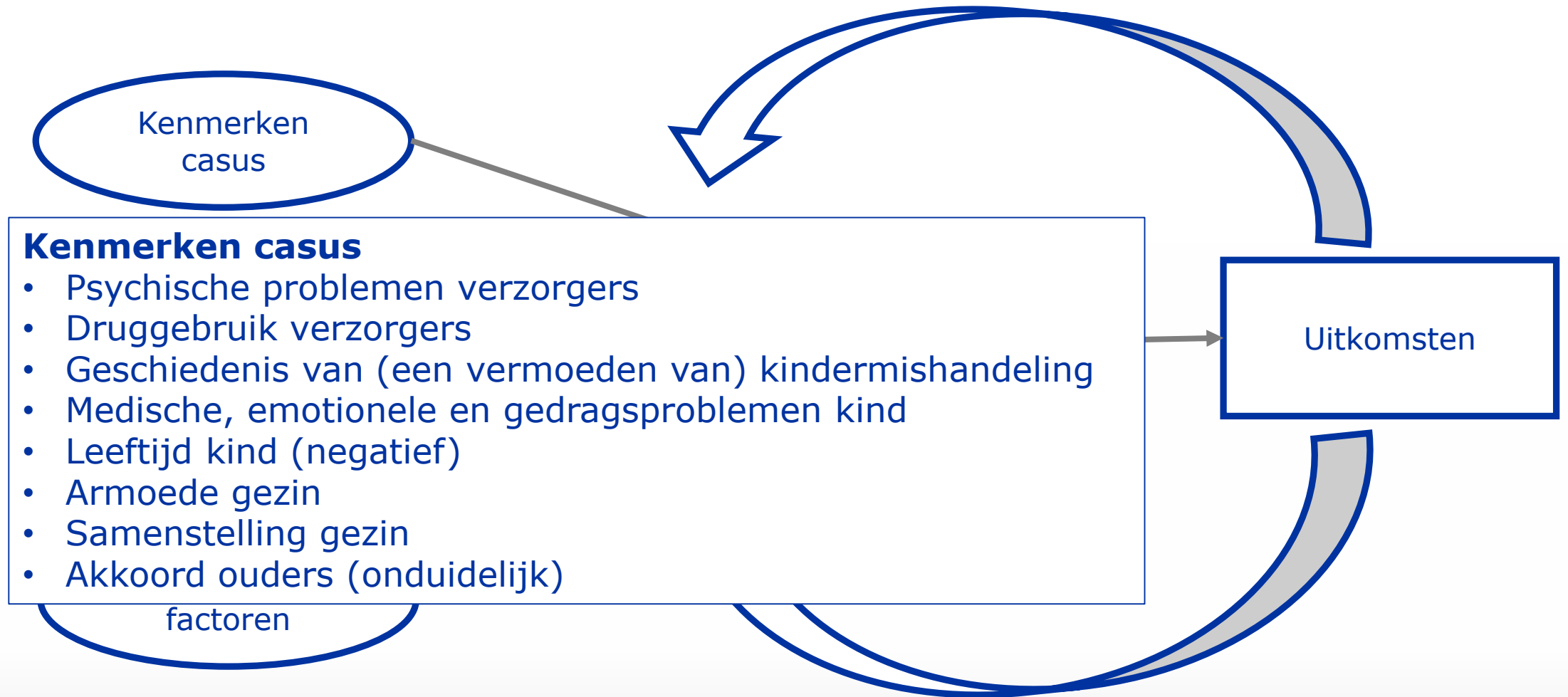
Deze variabiliteit is voor een stuk onvermijdbaar daar de beslissingen gebaseerd zijn inschattingen van risico (op potentiële incidenten, potentiële schade, uitwerking van risicofactoren, ...) en onzekerheid (van de voorgestelde hulp, ...)

Ondanks complexiteit en variabiliteit is een grotere overeenkomst en consistentie gewenst (Keddell, 2014)

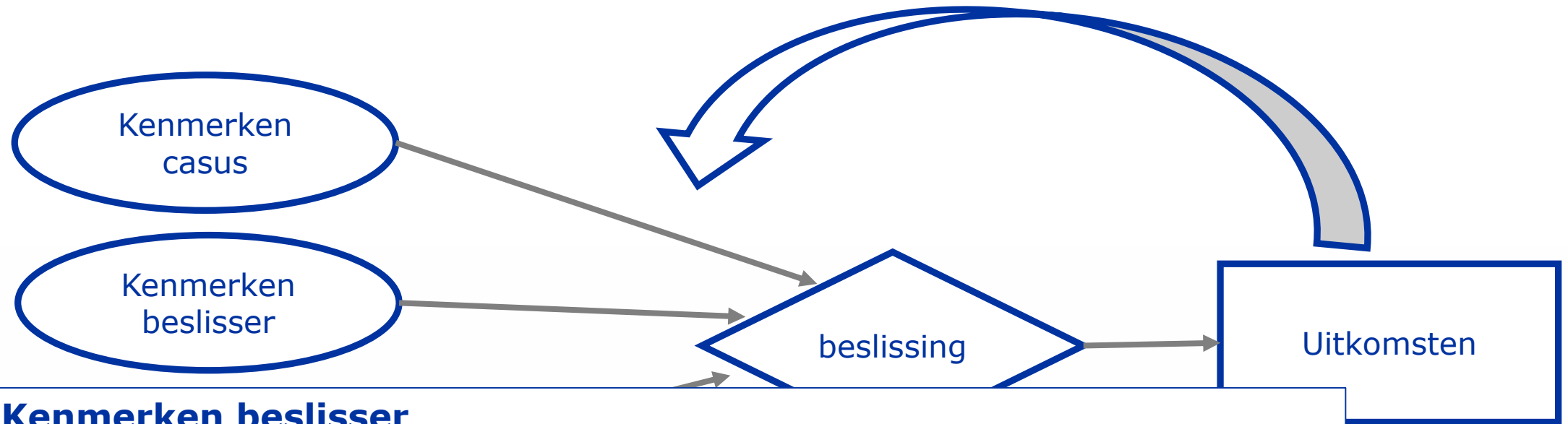
# FACTOREN DIE EEN BESLISSING IN JEUGDZORG BEÏNVLOEDEN



# FACTOREN DIE DE BESLISSING VAN UITHUISPLAATSING BEÏNVLOEDEN



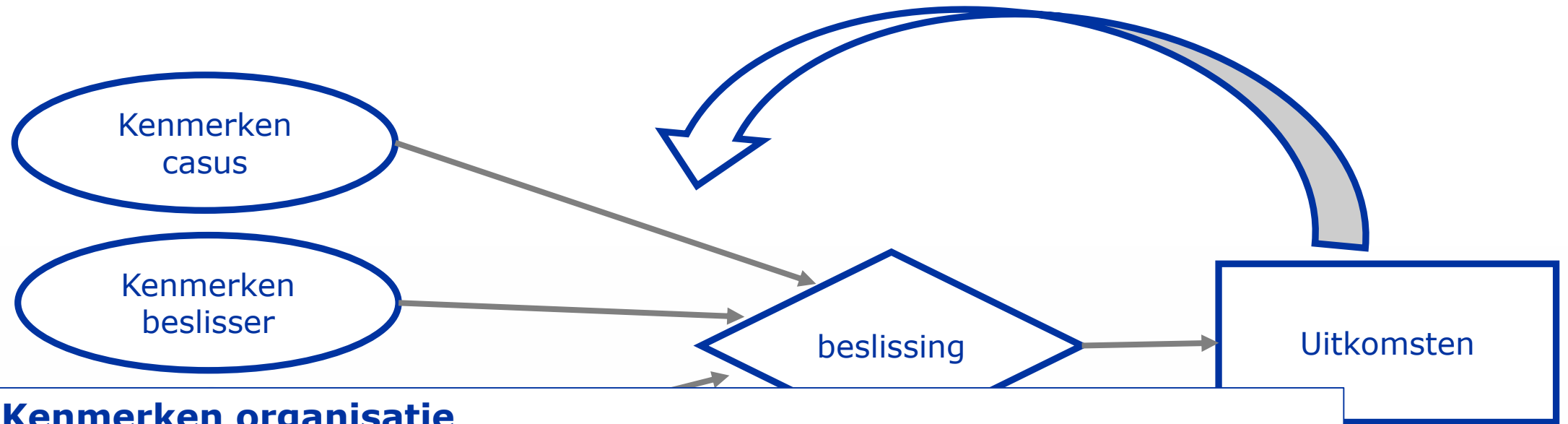
# FACTOREN DIE DE BESLISSING VAN UITHUISPLAATSING BEÏNVLOEDEN



## Kenmerken beslisser

- Onderzoek is weinig consistent. Vaak worden onderzocht:
- Opleiding
- Caseload
- Ervaring en leeftijd (meer = toleranter en minder geneigd tot UHP)
- Attitudes tav UHP (inclusief visie op client participatie)
- Ideeën over de uitkomsten van de beslissing

# FACTOREN DIE DE BESLISSING VAN UITHUISPLAATSING BEÏNVLOEDEN

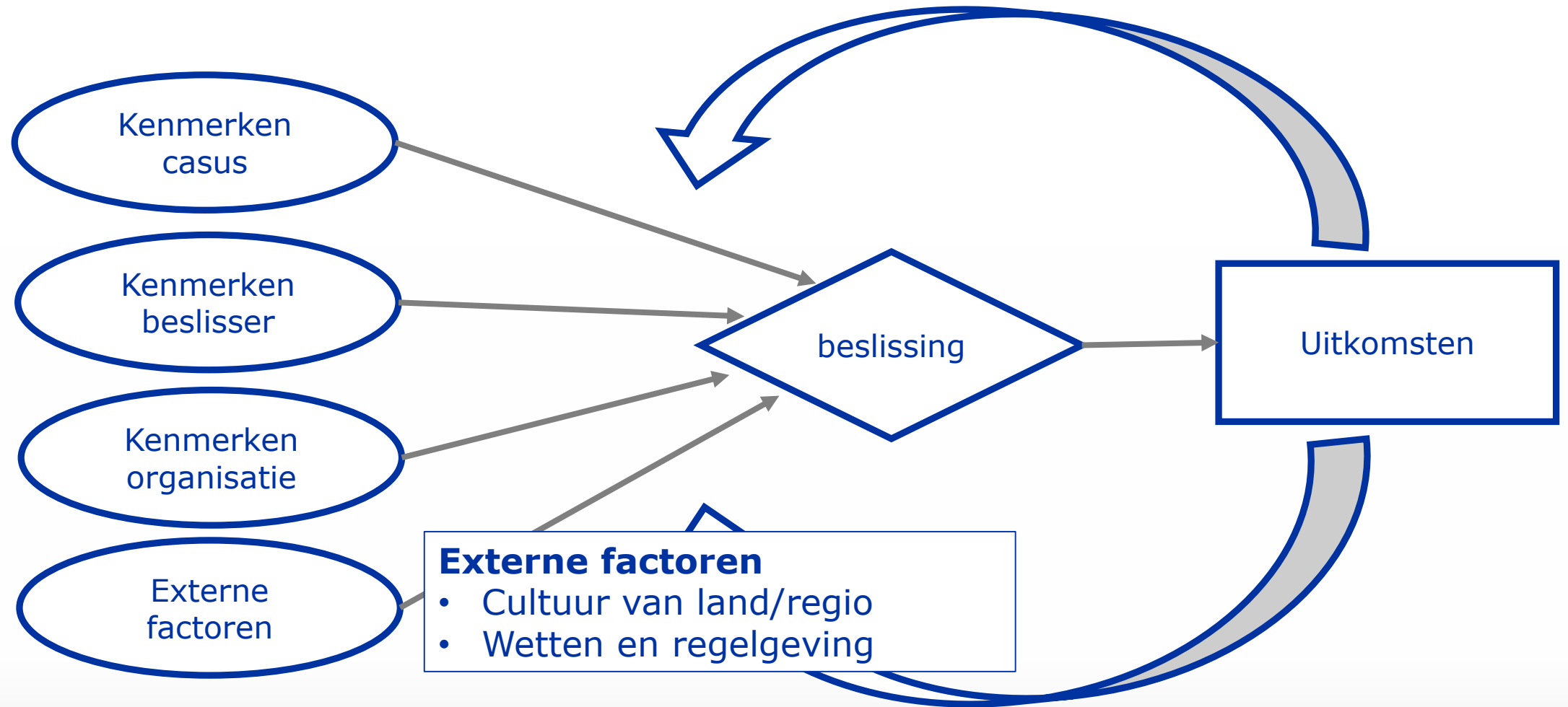


## Kenmerken organisatie

- Oriëntatie van de organisatie (kind beschermend vs familie ondersteunend)
- Functie in systeem
- Overtuigingen, klimaat, praktijken, instrumenten ... binnen organisatie
- Mate waarin beslissers beroep kunnen doen op hulpverlening (eventueel door andere diensten)

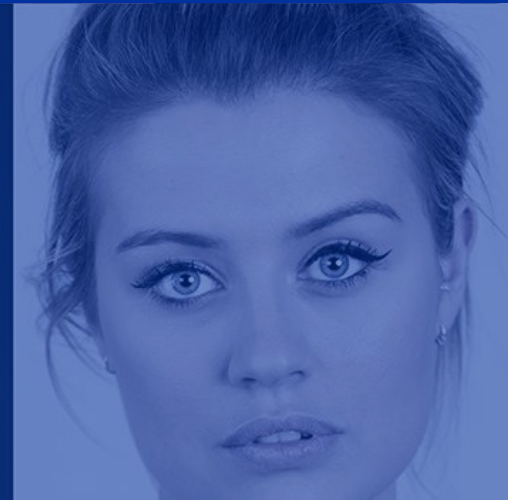
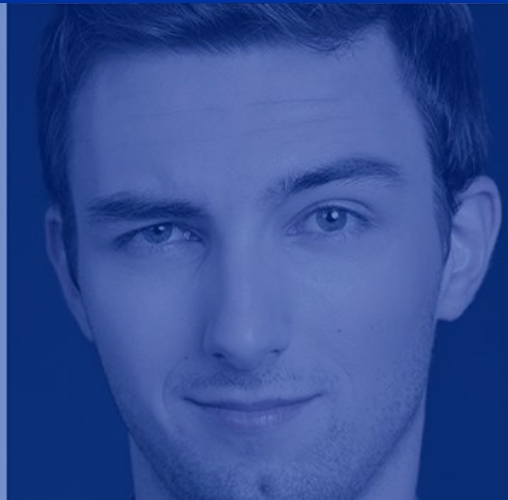
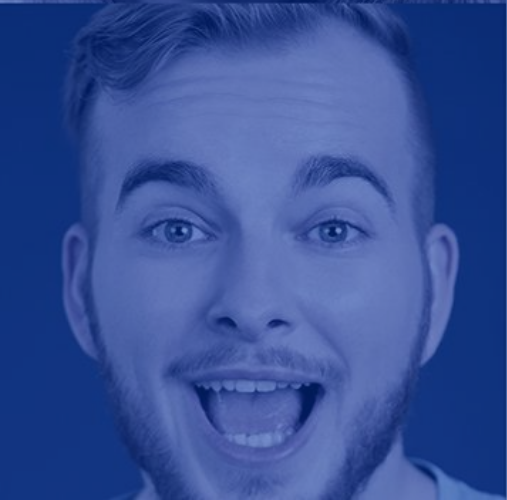


# FACTOREN DIE DE BESLISSING VAN UITHUISPLAATSING BEÏNVLOEDEN





# ONDERZOEKSVRAGEN



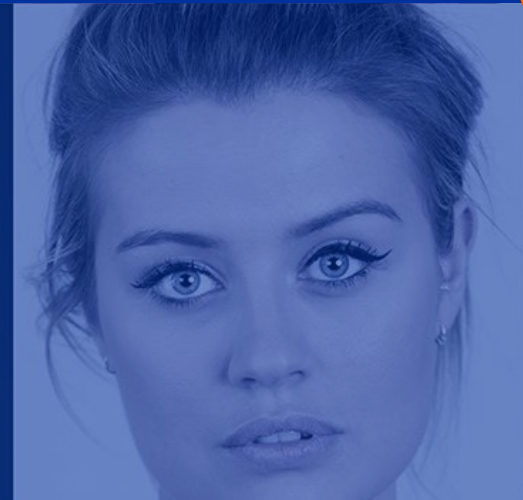
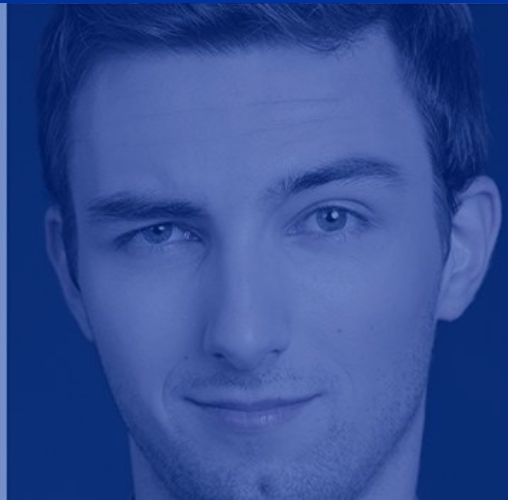
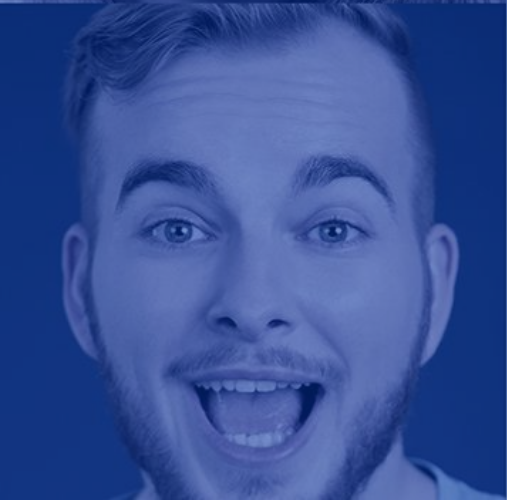
## ONDERZOEKSVRAGEN

Hoeveel beslissers beslissen tot een uithuisplaatsing en hoe verhouden deze aantallen zich tot aantallen uit ons omringende landen?

Welke kenmerken/factoren (casus, beslisser en organisatie) beïnvloeden een uithuisplaatsing in Vlaanderen?



**METHODE**



## METHODE

### Steekproef

Convenience steekproef van 95 beslissers

- 36 Ondersteuningscentrum Jeugdzorg
- 9 Sociale dienst JRB
- 50 Vertrouwenscentrum Kindermishandeling

Gemiddelde leeftijd = 37,62 (sd = 9,92)

Opleiding

- Professionele Bachelor = 53
- Master = 42

Ervaring in jeugdhulp varieerde van minder dan 1 jaar (n = 2) tot meer dan 20 jaar (n = 17)

Ervaring in de huidige functie varieerde van minder dan 1 jaar (n = 5) tot meer dan 20 jaar (n = 10)

# METHODE

## Materiaal

Vignet met verhaal van Diana. Is reeds gebruikt in ander internationaal onderzoek (o.a. Benbenishty et al. 2015). Vignetten bestonden in twee versies: moeder akkoord, moeder niet akkoord

## Instrumenten

### Kenmerken casus

Na lezen van het vignet inschatten van *aanwezigheid van soort mishandeling*: emotionele verwaarlozing, lichamelijke verwaarlozing, emotionele mishandeling, lichamelijke mishandeling, seksueel misbruik op 5-puntenschaal

Inschatten *risico op emotionele schade en lichamelijke schade in de toekomst* op 5-puntenschaal

### Kenmerken beslisser

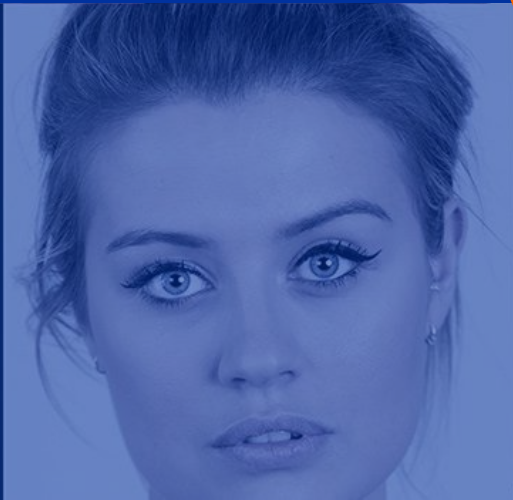
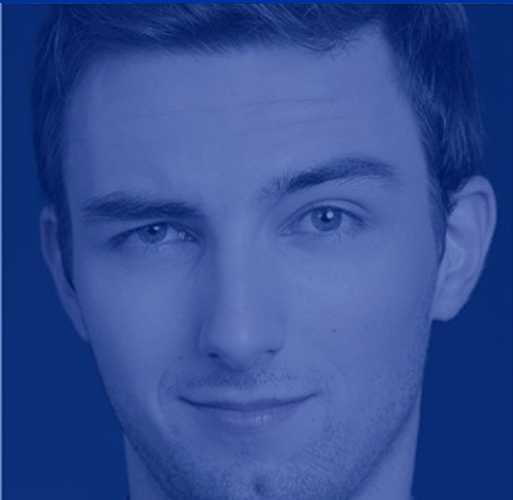
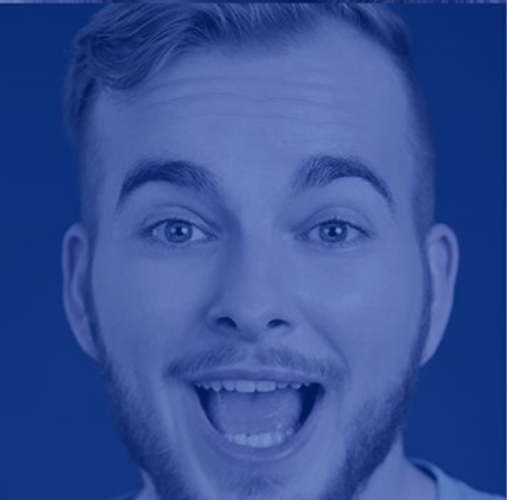
*Demografische kenmerken*: leeftijd, geslacht, hebben kinderen (J/N), opleidingsniveau, aantal jaren ervaring jeugdhulp, aantal jaren ervaring huidige functie

*Attitudes* met Child Welfare attitudes Questionnaire (Benbenishty et al., 2015):

6 schalen waarvan 4 gebruikt: Tegen UHP (11 items,  $\alpha = .77$ ), Voor hereniging en optimale duur UHP (7 items,  $\alpha = .78$ ), Voor kind participatie in beslissingen (9 items,  $\alpha = .67$ ) en Voor participatie van ouders bij beslissingen (9 items,  $\alpha = .66$ )



**RESULTATEN**



## RESULTATEN

	Mean (sd)/N (%)	Min-Max
<b>Presence of</b>		
<b>Emotional abuse</b>	4.21 (.76)	2-5
<b>Physical abuse</b>	3.51 (.76)	2-5
<b>Emotional neglect</b>	4.47 (.56)	3-5
<b>Physical neglect</b>	4.11 (.79)	2-5
<b>Sexual abuse</b>	1.76 (.58)	1-3
<b>F</b>	307.67***	
<b>Risk for</b>		
<b>Physical harm</b>	3.81 (.79)	2-5
<b>Emotional Harm</b>	4.35 (.67)	2-5
<b>F</b>	39.01***	
<b>Recommendation</b>		
<b>Refrain from further intervention</b>	0 (0)	
<b>Help while the child stays at home</b>	82 (86.3)	
<b>Out-of-home care (voluntary of involuntary)</b>	13 (13.7)	



## RESULTATEN

### OVEREENSTEMMING IN INSCHATTINGEN

Overeenkomst van beslissers mbt de aanwezigheid van aard van mishandeling

- Over 5 vormen mishandeling: ICC = .71 (gevolg van overeenstemming inzake afwezigheid seksueel misbruik)
- Over 4 vormen mishandeling (exclusief seksueel misbruik): ICC = .23
- Overeenkomst over risico of toekomstige schade: ICC = .20

Met ICC tussen -1.00 en .30 is slecht; tussen .71 en 1.00 is goed

## RESULTATEN

### CASUS VARIABELEN GEASSOCIEERD MET EEN UHP, UNIVARIAAT

Variable	OR	95% CI for OR	Nagelkerke R <sup>2</sup>	Model fit
Emotional abuse	2.29 <sup>†</sup>	.86-6.08	.06	3.26 <sup>†</sup>
Physical abuse	1.98 <sup>†</sup>	.91-4.29	.06	3.02 <sup>†</sup>
Emotional neglect	2.55	.76-8.53	.05	2.60
Physical neglect	3.94*	1.31-11.79	.15	7.90**
Sexual abuse	1.80	.64-5.05	.02	1.28
Risk physical harm	3.28**	1.37-7.86	.15	8.40**
Risk emotional harm	2.29	.79-6.66	.05	2.67
Mother's consent	3.52 <sup>†</sup>	.99-12.38	.08	4.17*

<sup>†</sup> < 1, \* < .05, \*\* < .01, OR = Odds ratio, Mother consent (1 = not agree, 2 = agree)

## RESULTATEN

### BESLISSER VARIABLEN GEASSOCIEERD MET EEN UHP, UNIVARIAAT

Variable	OR	95% CI for OR	Nagelkerke R <sup>2</sup>	Model fit
Gender	1.48	.17-12.76	.00	.138
Age	1.04	.979-1.10	.03	1.46
Children	.61	.16-2.41	.01	.53
Education	5.21*	1.33-20.38	.12	6.68*
Attitudes				
Against removal from home	.40	.10-1.55	.04	1.83
Favour reunification	.38	.12-1.22	.05	2.78†
Favour children's participation	.70	.17-2.88	.01	.25
Favour parents' participation	.45	.10-2.06	.02	1.13
Experience youth care	1.22	.83-1.81	.02	1.08
Experience actual position	1.34	.94-1.91	.05	2.73†

## RESULTATEN

### ORGANISATIE VARIABELEN GEASSOCIEERD MET EEN UHP, UNIVARIAAT

Variable	OR	95% CI for OR	Nagelkerke R <sup>2</sup>	Model fit
Organization (ref CCCAN)			.03	1.70
SCYC	.48	.12-1.94		
SSJC	1.5	.26-8.58		

## RESULTATEN

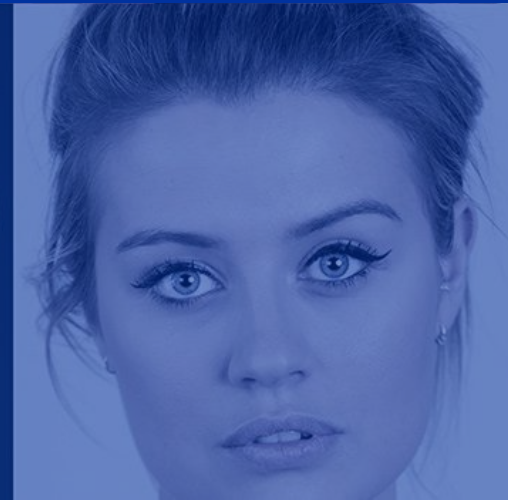
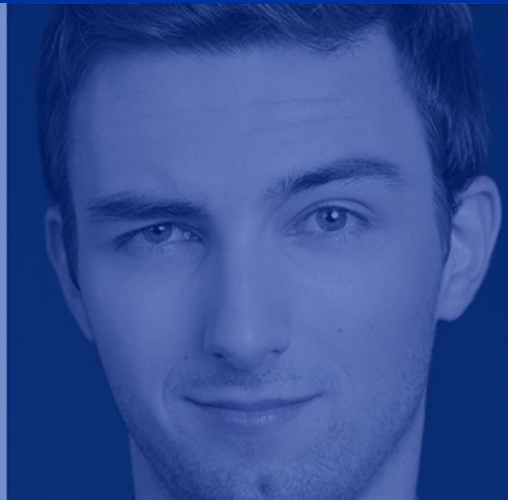
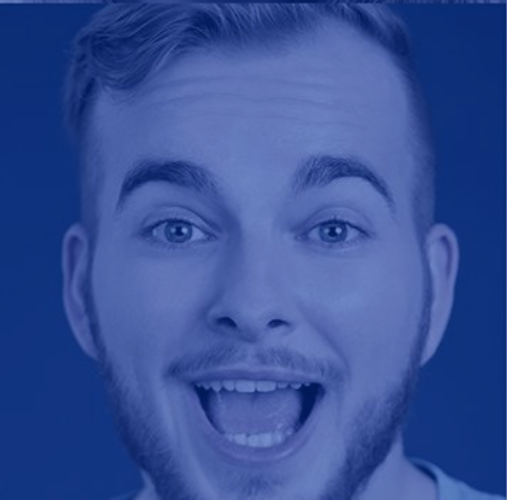
### VARIABLEN GEASSOCIEERD MET EEN UHP, MULTIVARIAAT

Variable	OR	95% CI for OR	Nagelkerke R <sup>2</sup>	Model fit
Physical neglect	2.20	.64-7.53		
Physical harm	2.49†	.916-6.75		
Education	4.41*	1.04-18.65	.28	16.12**

† <.1, \* < .05, \*\* < .01, Education (1 = bachelor, 2 = master)



# DISCUSSIE & CONCLUSIE



## DISCUSSIE

### Beslissing inzake interventie

- Slechts 14% beslist voor UHP
- Zeer laag: Israël 25%, Nederland 30%, Spanje 53%, Portugal 53%
  - Vlaamse beslisser zijn heel erg doordrongen van de idee (ideologie?) dat kinderen het best thuis verblijven
  - Vraag was plaatsen in pleegzorg. Misschien negatieve visie specifiek tav pleegzorg meer dan UHP in het algemeen
  - UHP is uitdagend: tekort aan PG, groot aantal breakdowns, ...
- Duidt op het belang van dit soort onderzoek

### Gebrek aan overeenkomst inzake inschatting

- Wijst op gebrek aan overeenstemming inzake conceptualisering van KM
- Risico van invloed van persoonlijk waarden en ideeën is hierdoor groot. Dit is onwenselijk
- Belang van training en gebruik actuariële instrumenten
- Duidt op het belang van dit soort onderzoek

## DISCUSSIE

### **Slechts opleiding voorspelt multivariaat een UHP**

- Kenmerken casus niet!
- Masters plaatsen meer uit huis dan professionele bachelors. Is niet wenselijk!
  - Bachelors kiezen voor wat ze kennen: contextbegeleiding, ..
  - Masters denken meer in termen van risicofactoren
  - Model verklaart slechts 28% van de variantie. Dus andere factoren spelen mee.

### **Univariaat slechts risico op lichamelijke schade en lichamelijke verwaarlozing**

- Zorgen over lichamelijke integriteit hebben een grotere invloed dan zorgen over emotionele integriteit
- Emotionele mishandeling en verwaarlozing is echter even schadelijk als lichamelijke verwaarlozing en mishandeling



## BEPERKINGEN

Kleine convenience steekproef

Methode (vignetten) is niet het echte leven. Onderzoek (Taylor, 2006) toont echter aan dat er een zeer grote overeenkomst is

Beslissingen worden in groep genomen. Echter, de wijze van voorstellen en macht in het team spelen mee.

## CONCLUSIE

Besluitvorming wordt vooral beïnvloed door beslisser-kenmerken

Kenmerken van de casus hadden weinig invloed

Manieren om deze verhouding om te keren zijn wenselijk

Vragen?



HET DENKEN MAG ZICH  
NOOIT ONDERWERPEN.

